

# gothik RN 100 Black & White Film

based on customized Orwo PN100 (version GP3-V2) for



Foto © Matilde Corno

Tabella di sviluppo con tempi indicativi per agitazione a capovolgimento ogni 30"

Questa pellicola in bianco e nero pancromatica con una maggiore estensione verso il rosso (più estesa di ben 30 nm rispetto alla PN100), si presta particolarmente ad un uso generalizzato con apparecchi fotografici, sia all'aperto in luce diurna che in studio a luce artificiale, o in condizioni di luce mista. L'emulsione ricca d'argento, il suo supporto in poliestere e la sua perfetta trasparenza cristallina la rende particolarmente idonea per diapositive in bianco/nero (trattamento garantito da Agenzia Luce – Trieste), ma anche in casa con i kit Bellini B/W reversal kit e Foma)

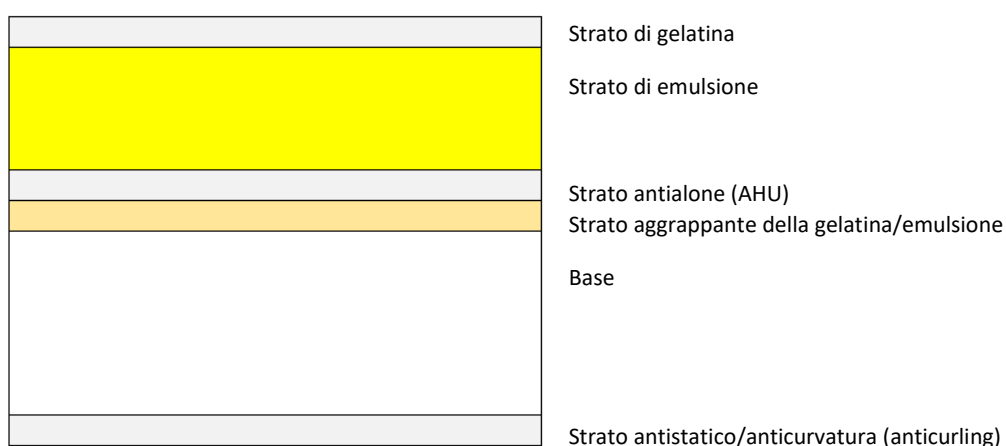
Sviluppo	Diluizione	ASA/ISO	Tempo (min.) a 20°C
LineAg+ DxOne	stock	100	7
Bellini Hydrofen/R09 Studio	1+31	100	10
R09 One Shot, Bellini RDL	1+25	100	6'30"
R09 One Shot, Bellini RDL		100	8-10
Bellini Duostep	stock	200	3+3
Bellini Ecofilm / Kodak X-Tol	1+1(stock)	100	7
Bellini Ecofilm / Kodak X-Tol	1+1(stock) + 1	100	9
Ilford Ilfosol 3	1+9	100	10
Ilford Ilfotec DD-X	1+4	100	7
Kodak D-76, Ilford ID-11	stock	100	5'30"
Kodak D-76, Ilford ID-11	1+1	100	7
Kodak HC-110	B	100	6'30"
Ornano Gradual ST 20	1+9	100	7
Ornano Nucleol BF 200	20+15+965	100	8
Rollei Supergrain	1+9	100	5'30"
Rollei Supergrain	1+12	100	7
Rollei Supergrain	1+15	100	8'30"

Distribuzione esclusiva: Punto Foto Group by KARL BIELSER s.a.s.

Via Aristotele, 67 – 20128 Milano – [www.puntofoto.eu](http://www.puntofoto.eu) – [info@puntofoto.eu](mailto:info@puntofoto.eu) – Telef.: +39 02 27000793

<b>Filtro</b>	<b>Fattori filtro</b>	<b>valore diaframma</b>
Giallo (8)	1,5	0,5
Giallo scuro (15)	3	1,5
Giallo/verde (11)	2	1
Arancione (22)	4	2
Rosso (25)	5	2,25
Rosso scuro (29)	8	3

### **COSTRUZIONE DEGLI STRATI\***



\*Lo strato essenziale della pellicola, l'emulsione, è costituito da cristalli misti di alogenuro d'argento che sono solitamente incorporati in un legante di gelatina. Gli alogenuri d'argento sono: cloruro d'argento, bromuro d'argento e ioduro d'argento. I cristalli sono chiamati granuli. Le proprietà fotografiche sono determinate dalla loro composizione, dimensione e distribuzione, con anche il tipo di legante e alcuni additivi giocano un ruolo. La dimensione di un singolo grano è inferiore a 1/1000 mm. Lo strato di emulsione è inferiore a 1/100 mm. Un metro quadrato di materiale fotografico contiene da 1 a 10 grammi di argento. L'emulsione è rivestita su una base di acetato di cellulosa o poliestere, come nel caso della RN 100. A seconda dell'applicazione, lo spessore del supporto è compreso tra 7/100 e 20/100 mm. Uno strato di preparazione garantisce una buona adesione (aggrappante) dell'emulsione al supporto.

C'è un altro strato sopra l'emulsione che protegge lo strato fotosensibile dai danni meccanici. Il retro della maggior parte delle pellicole è colorato per evitare il cosiddetto alone riflesso, che ridurrebbe la nitidezza dell'immagine. Questo strato è anche chiamato substrato anti-alone, strato AHU o strato anti-alone. Viene posto tra lo strato di emulsione e il supporto e assorbe i raggi di luce dopo essere emerso dallo strato di emulsione. Nel nostro caso fra lo strato AHU e la base c'è l'aggrappante. Questo la rende più resistente (anche dal punto di vista meccanico all'azione dei chiarificatori e sbianche (aggressive) nel trattamento invertibile. L'effetto protettivo contro la diffusione della luce è tanto migliore quanto più lo strato AHU è colorato. Dopo l'esposizione, è garantito l'effetto protettivo dello strato AHU. È quindi scolorito durante la lavorazione a umido del film. Ecco spiegata una delle funzioni del pre-bagno in acqua. Un'altra funzione del pre-bagno è quella di gonfiare la gelatina per facilitare la penetrazione dello sviluppo (sua azione) in profondità dello strato. Alcuni sviluppi sono di superficie o di profondità e chimicamente ne amplificano l'effetto.

<b>Granularità rms diffusa *</b>		<b>7</b>
<b>Potere risolvante</b>	<b>1000: 1</b>	<b>160 linee / mm</b>

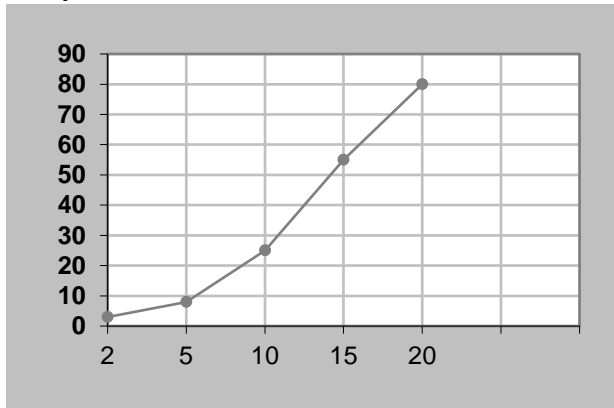
Distribuzione esclusiva: Punto Foto Group by KARL BIELSER s.a.s.

Via Aristotele, 67 – 20128 Milano – [www.puntofoto.eu](http://www.puntofoto.eu) – [info@puntofoto.eu](mailto:info@puntofoto.eu) – Telef.: +39 02 27000793

## CARATTERISTICHE DI RECIPROCIITÀ

Non è richiesta alcuna compensazione dell'esposizione o del filtro con tempi di esposizione da 1/10.000 di secondo a 1 secondo.

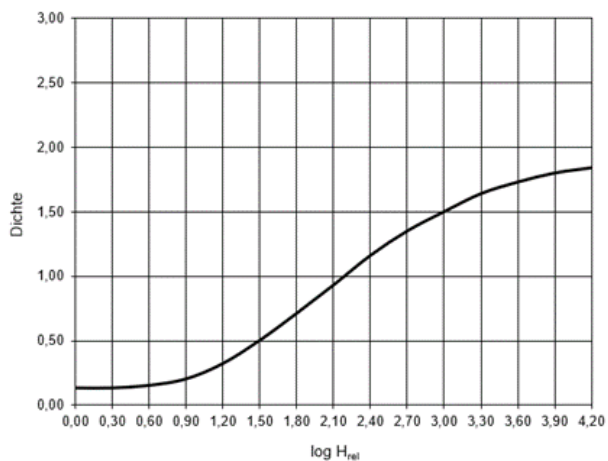
### Reciprocità / Effetto Schwarzschild:



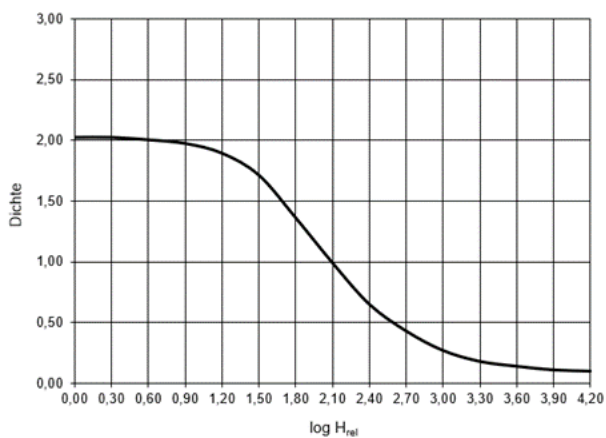
Tempo di esposizione  
1/1000 – 1 sec  
2 sec  
5 sec  
10 sec  
15 sec  
20 sec  
30 sec

Esposizione effettiva  
–  
3 sec  
8 sec  
25 sec  
75 sec  
150 sec

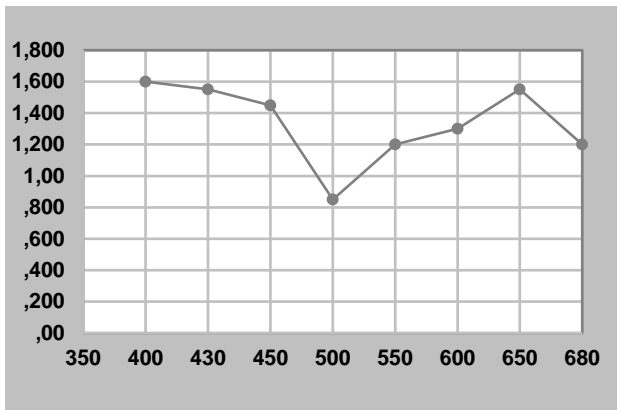
### Curva caratteristica (negativo)



### Curva caratteristica (diapositiva)



### Sensibilità spettrale relativa:



### Blocco notes

